



*Panelists:*

- Matteo Giannobi
- Leonardo Graffi
- Marco Lopez De Gonzalo
- Marco Mutti
- Ottaviano Sanseverino
- Paolo Emilio Signorini

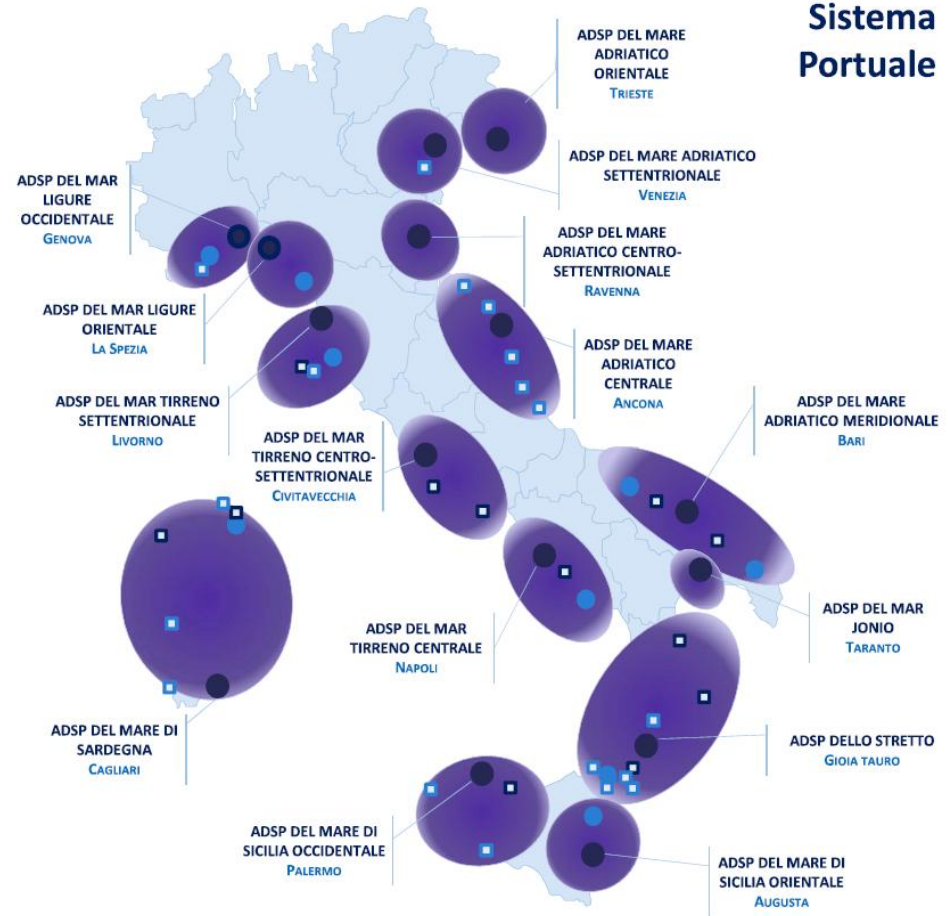
INFRASTRUCTURE & FINANCE

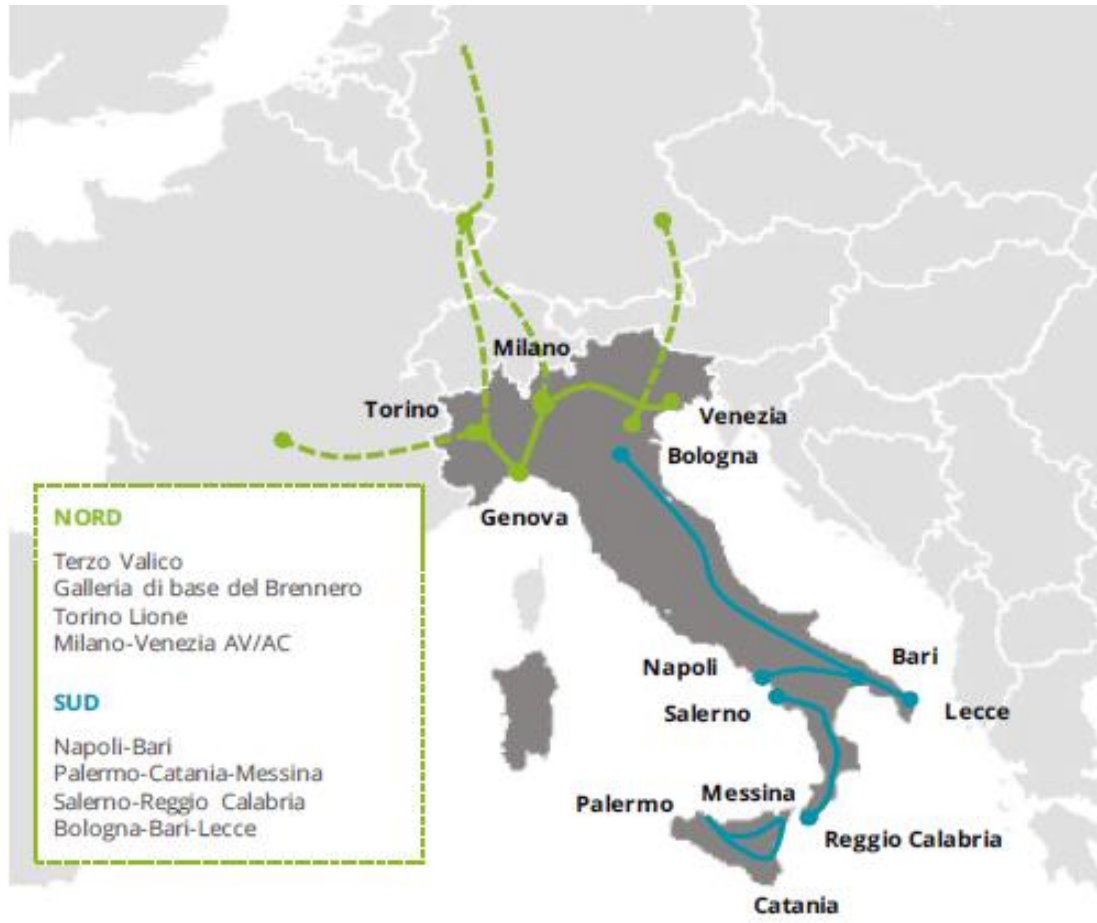
Il ruolo degli investitori per lo sviluppo delle infrastrutture portuali e logistiche

*Genoa, 29 giugno 2017*



## Le Autorità di Sistema Portuale





Prossimi Investimenti in Infrastrutture Ferroviarie :

54,2 bn. €

- Alta Capacità/Alta Velocità = 31,6
- Valichi Transfrontalieri = 18,1
- Nodi Urbani = 4,5

Figura 37 | Finanziamenti EIB a progetti in PPP (2000-2014) (fonte: EPEC)

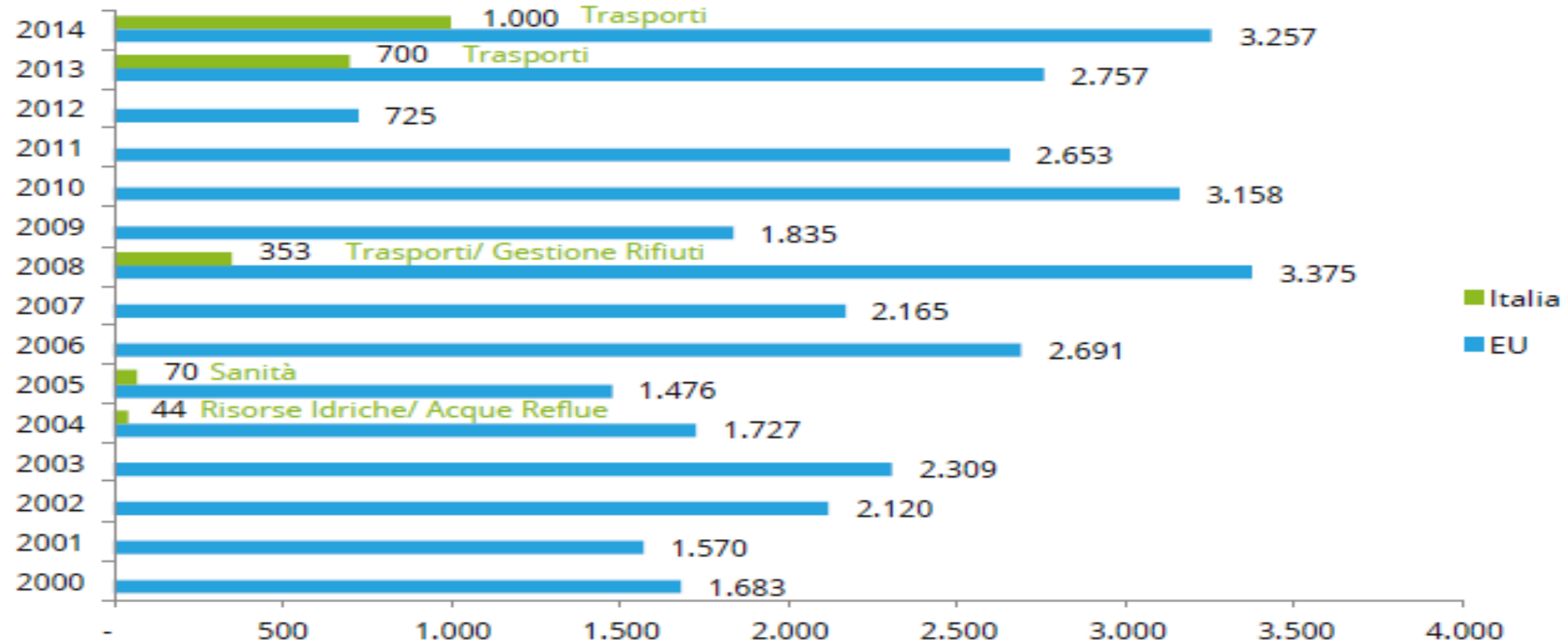
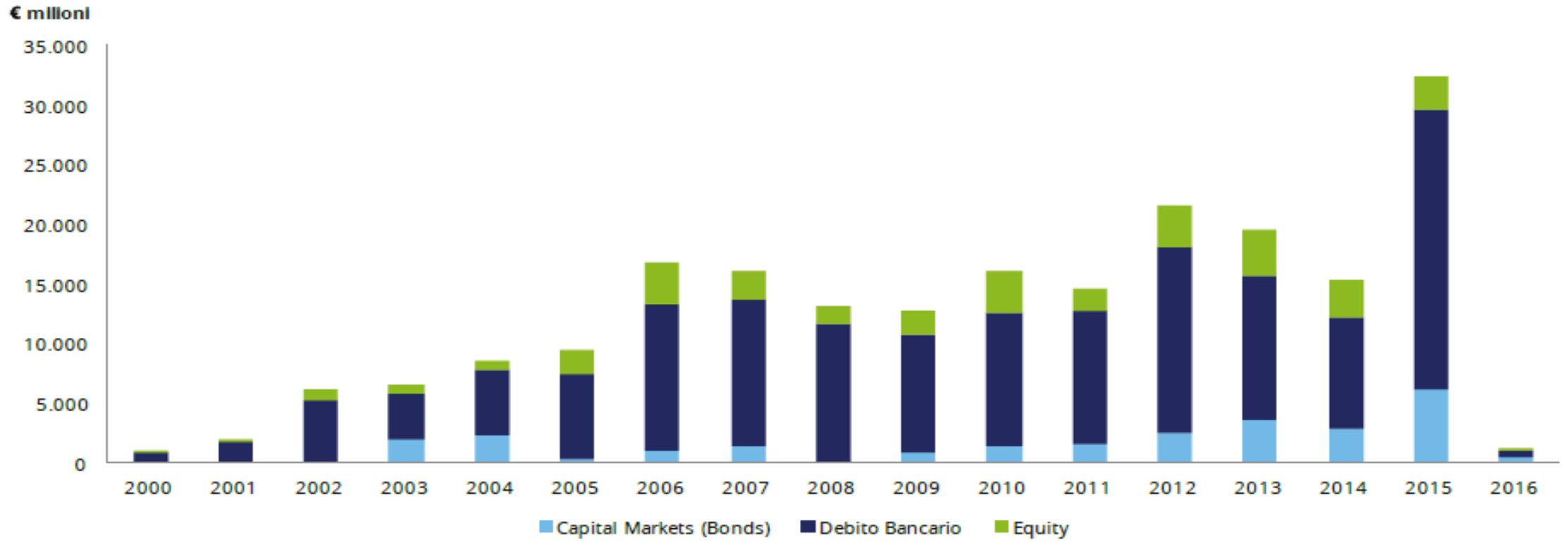


Figura 8 | Andamento della struttura finanziaria degli investimenti in infrastrutture di trasporto (2000-2016)



## D/E Progetti Infrastrutturali

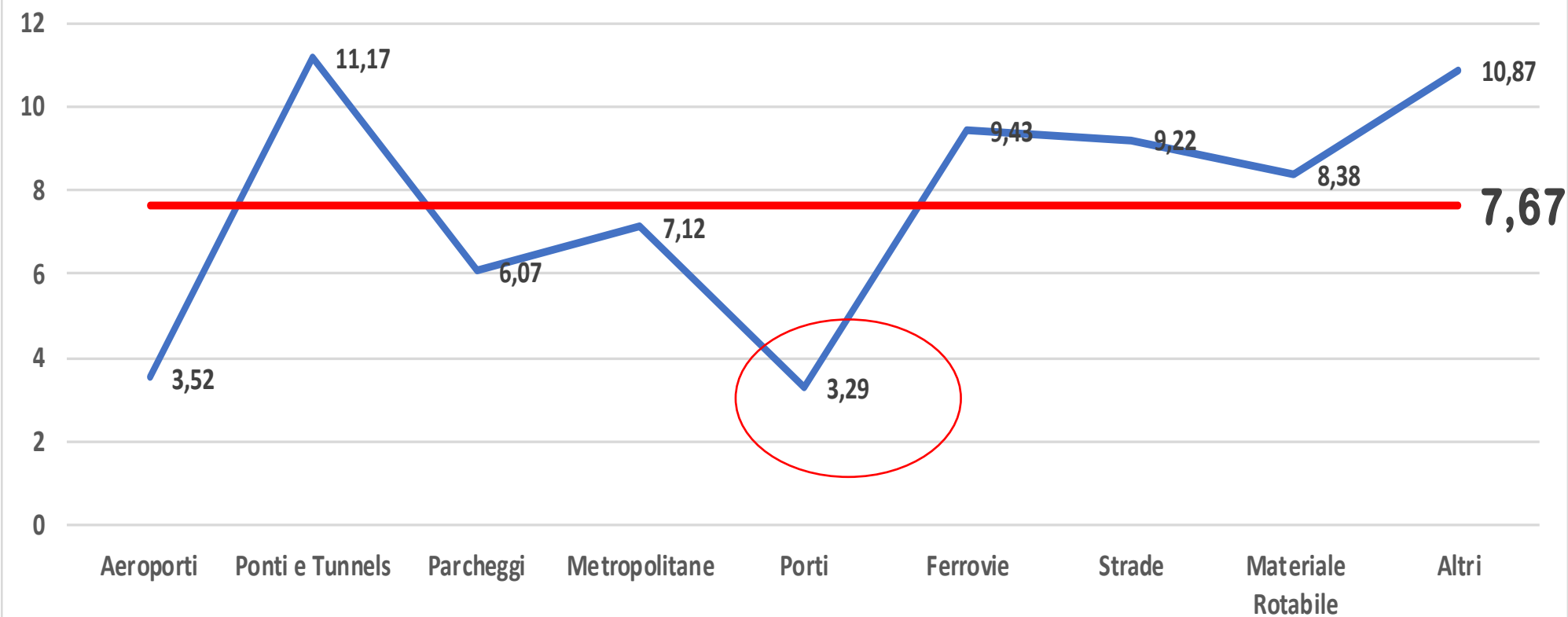


Figura 13 | Ripartizione sub-settoriale (trasporti) delle transazioni di *project financing* in Italia (2004-2015)

**Sub-settori dei trasporti**

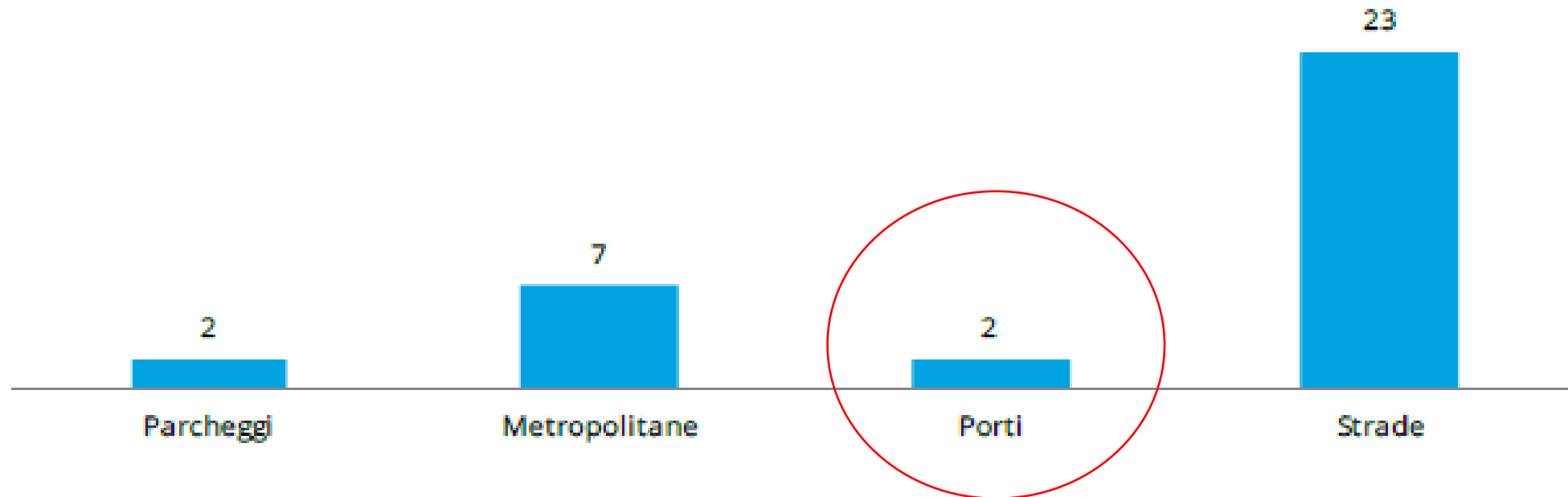


Figura 28 | IRR netto mediano per anno *vintage* e strategia

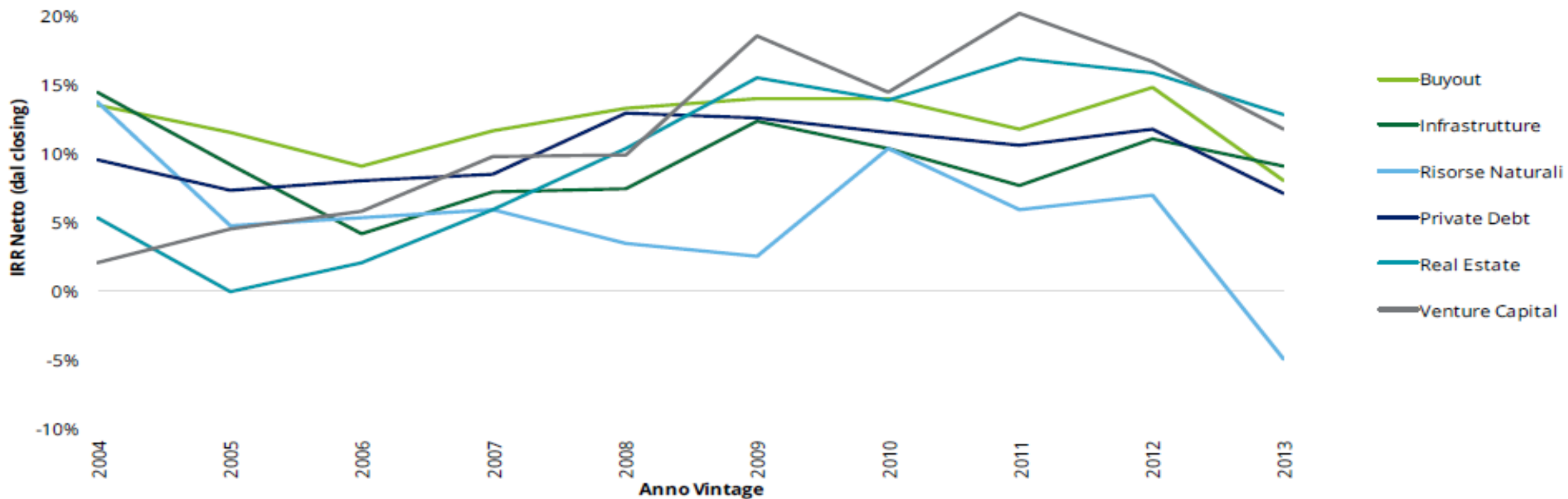




Figura 27 | IRR netto massimo, mediano e minimo dei fondi infrastrutturali per anno *vintage*

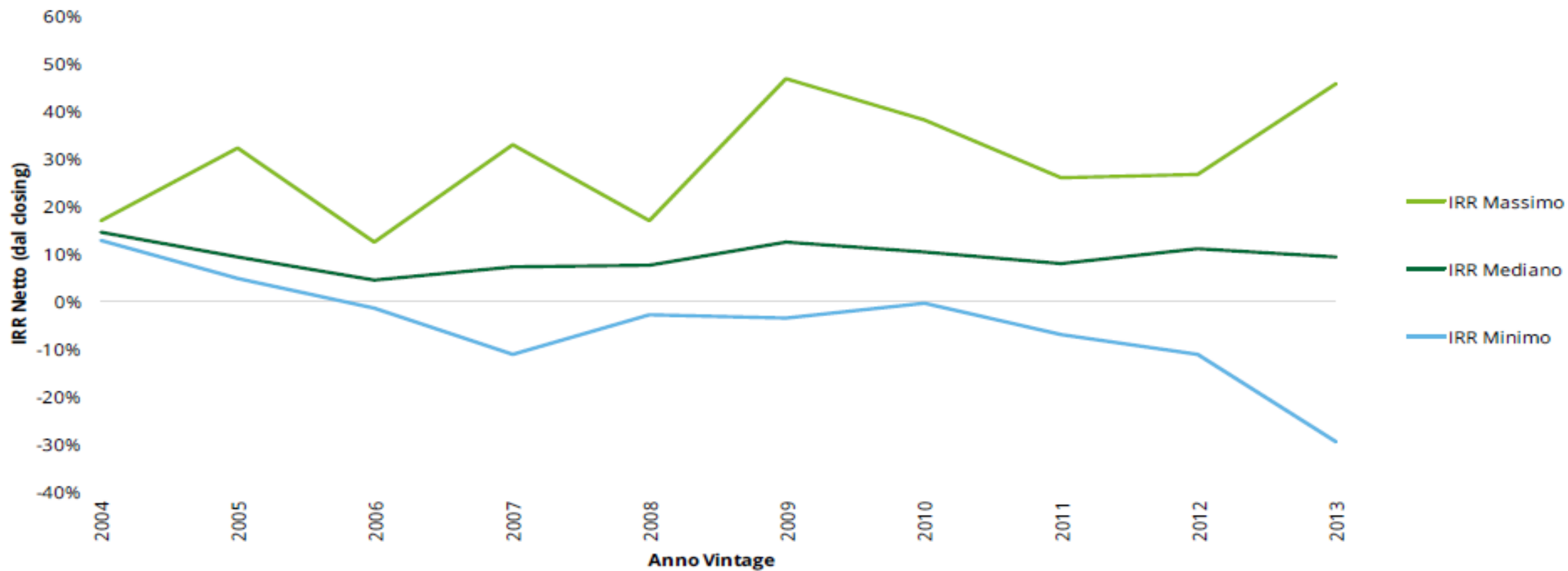
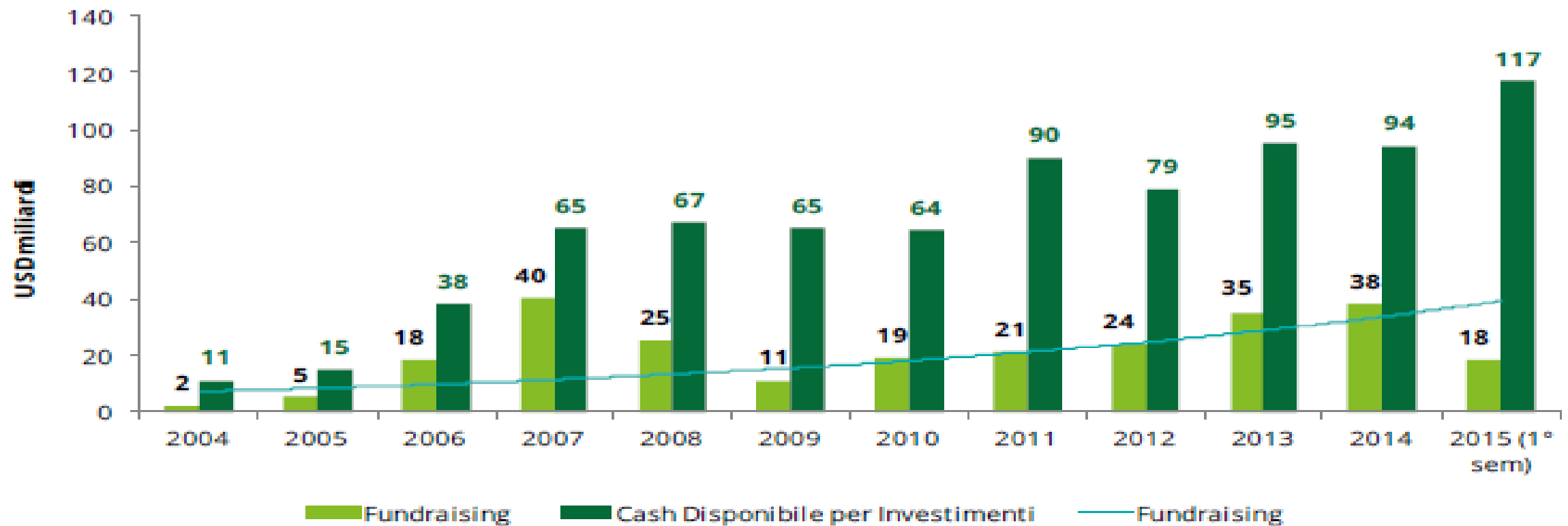


Figura 22 | Il mercato globale dei fondi infrastrutturali di tipo "chiuso" (2004-2015)



## B – Fondi infrastrutturali (strategia di *equity*) (Europa)

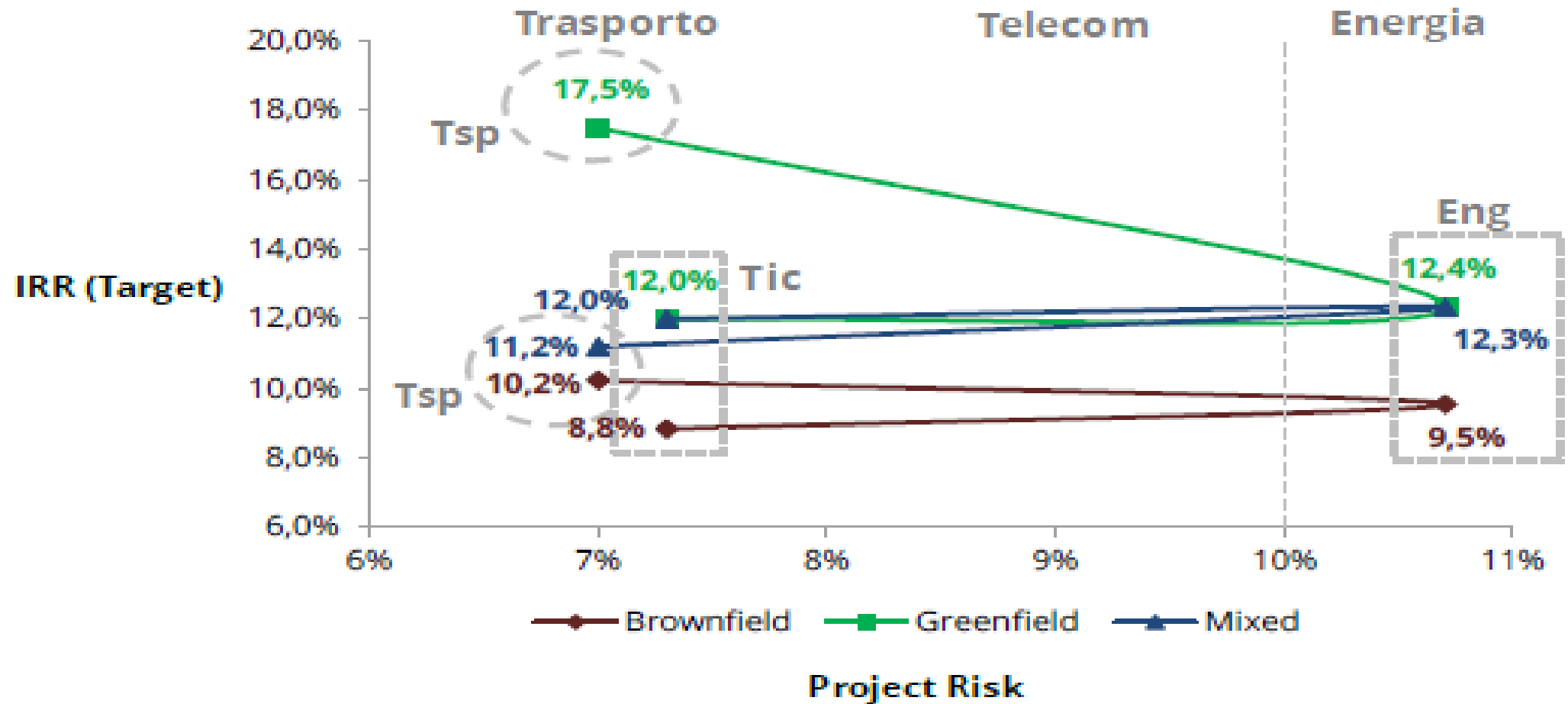


Figura 35 | Frontiere rischio-rendimento (Europa)

A – Fondi infrastrutturali (strategia di debito) (Europa)

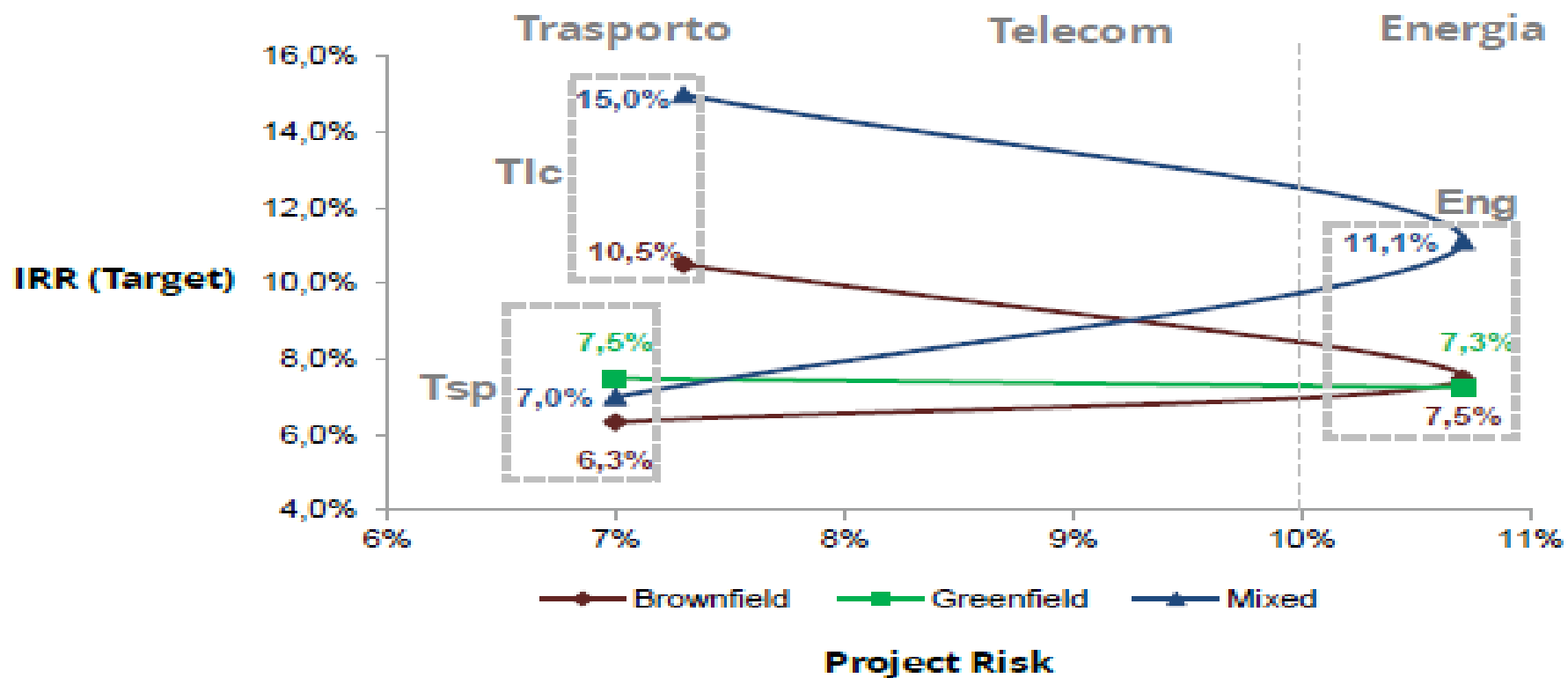
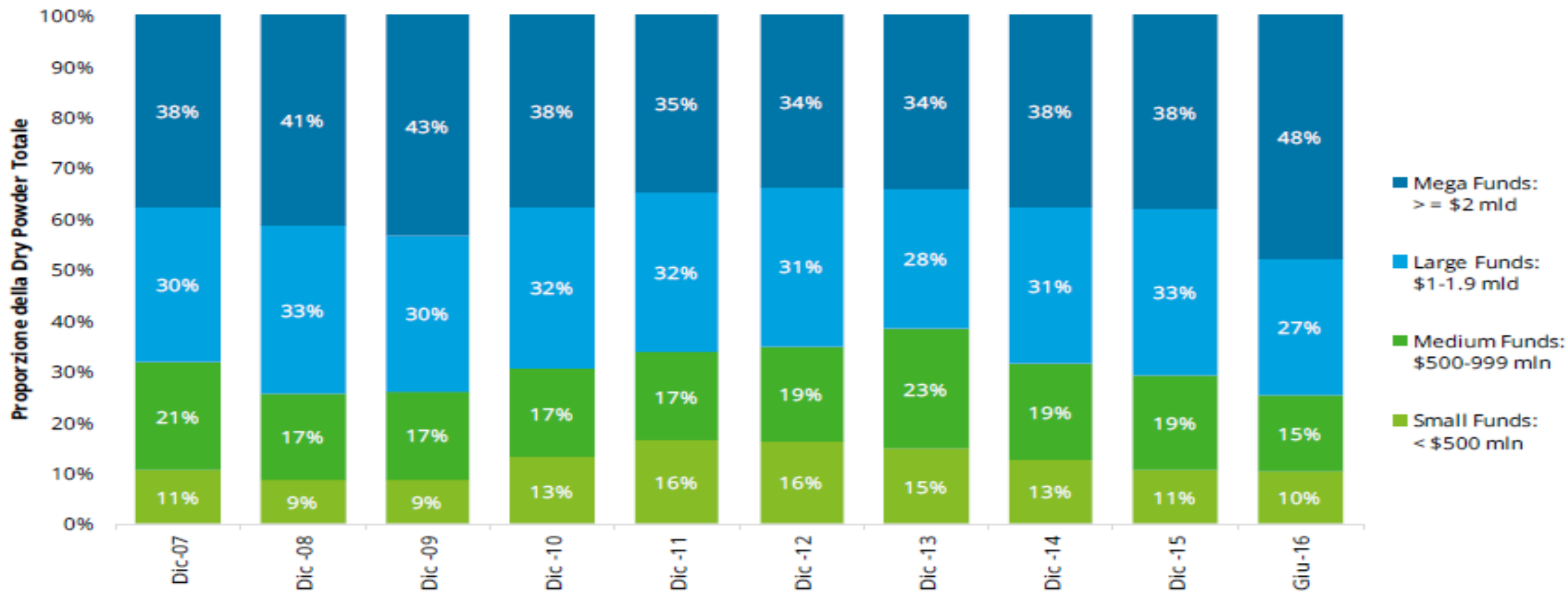


Figura 30 | *Dry powder* dei fondi infrastrutturali per dimensione dei fondi (dicembre 2007 - giugno 2016)



## B – Numero dei fondi infrastrutturali in cui gli investitori intendono impiegare capitale

